



SCAN ME
zum Neubau Film

Spendenaktion

Tu' Gutes für Königsmühle

Gemeinsam bauen wir Zukunft

Stiftung

**help
and
hope**



Weil Kinder unsere Zukunft sind



**GUT
KÖNIGS
MÜHLE**

help and hope Projekt



Liebe Freund*innen und Unterstützer*innen

Wir freuen uns, Ihnen mitteilen zu können, dass wir auf Gut Königsmühle eine neue Herberge für Kinder und Jugendliche errichten werden, um das Erlebnis- und Lernangebot noch nachhaltiger zu gestalten. Wir möchten den jungen Menschen auf unserem Gut noch mehr Raum zur Entfaltung geben – Raum für Abenteuer, Raum für Träume und Raum für eine gemeinsame Zukunft voller Möglichkeiten.

Gemeinsam bauen wir Zukunft

Unser neues Projekt ist ambitioniert. Deshalb benötigen wir Ihre Unterstützung. Der Bau wird voraussichtlich rund 5 Millionen Euro kosten. Mit Ihrer Hilfe können wir langfristige und nachhaltige Unterstützung für Kinder und Familien in Dortmund gewährleisten und somit zur Förderung der Chancengleichheit beitragen.



Ihre Spende wird einen direkten Einfluss darauf haben, wie wir das Leben junger Menschen auf Gut Königsmühle positiv gestalten können. Gemeinsam können wir eine lebendige Gemeinschaft aufbauen, in der jedes Kind die Möglichkeit hat, sein volles Potenzial zu entfalten.

Deshalb laden wir Sie herzlich ein, Teil dieser spannenden Reise zu sein und uns dabei zu helfen, eine Zukunft zu gestalten, in der Kinder und Jugendliche die Unterstützung und den Raum bekommen, den sie verdienen. Jede Spende, sei sie groß oder klein, trägt dazu bei, einen Unterschied im Leben vieler Kinder und Jugendlichen zu machen.

Vielen Dank für Ihre Großzügigkeit und Ihre Unterstützung.



Sandra Heller, Vorstandsvorsitzende

Inklusiv sind wir nicht nur auf dem Papier.

Ein offener
Ort für alle.



Weil die Zukunft keine Grenzen kennen sollte.

Wir von der help and hope Stiftung setzen uns dafür ein, benachteiligten Kindern und Jugendlichen eine bessere Zukunft zu ermöglichen. Mit dem Gut Königsmühle in Dortmund-Mengede haben wir einen interaktiven Lern- und Erlebnisort geschaffen, an dem Kinder inmitten von Natur und Gemeinschaft unbeschwerte Lernerfahrungen sammeln und ihre Persönlichkeit stärken können. Das Gut Königsmühle ist ein offener, verlässlicher und positiver Ort für alle, damit Kinder, Jugendliche und junge Erwachsene die gleichen Chancen erhalten – weil sie unsere Zukunft sind.

Wir arbeiten mit offenen Türen, schenken jedem ein herzliches Willkommen – weil alle einen Ort verdient haben, an dem sie sie selbst sein dürfen. Unser Credo? Chancengleichheit. Besonders junge Menschen aus herausfordernden Lebensbedingungen sollten die gleichen Möglichkeiten erhalten, ihr einzigartiges Potenzial voll zu entfalten. Wir arbeiten täglich daran, eine Zukunft zu schaffen, die keinen soziale Ausgrenzung kennt. Das Gut Königsmühle ist nicht einfach ein Lern- und Erlebnisort, sondern eine Mission: Wir wollen das Leben positiv und nachhaltig beeinflussen, für eine bessere Zukunft, in der alle willkommen sind.

Helpen Sie mit, das Gut Königsmühle zu erweitern: Gemeinsam schaffen wir Raum für intensive pädagogische Angebote.

Wir – die help and hope Stiftung – sind eine gemeinnützige Stiftung bürgerlichen Rechts, die sich aus Spenden finanziert. Diese Unterstützung ermöglicht es uns, flexibel und unkompliziert auf die sich ständig verändernden Bedürfnisse unserer Zielgruppe einzugehen. Ein starkes regionales Netzwerk steht uns dabei zur Seite, um Kompetenzen zu bündeln und gemeinsam Synergien zu schaffen.

Wir legen großen Wert auf Transparenz und Offenheit. Daher veröffentlichen wir jedes Jahr unseren Jahresbericht, der Einblick in unsere Arbeit und den Einsatz der Spenden gewährt. Zusätzlich wird unser Jahresabschluss von einem unabhängigen Wirtschaftsprüfer geprüft, um sicherzustellen, dass jeder Cent dort ankommt, wo er gebraucht wird – bei den Kindern und Jugendlichen, die unsere Unterstützung so dringend benötigen.



Gut Königsmühle – wo Lernen zum Erlebnis wird

Das Gut Königsmühle erstreckt sich über 12 Hektar mit Wald-, Wiesen- und Weideflächen. Hier können Kinder und Jugendliche frei experimentieren, forschen und kreativ sein. Sie erfahren nicht nur viel Neues, sondern erleben auch Wertschätzung und Zugehörigkeit. Dank verschiedener pädagogischer Angebote unterstützen wir junge Menschen in ihrer persönlichen und sozialen Entwicklung.

Gut Königsmühle ist für Dortmund und seine Umgebung ein außerschulischer Lernort, der benachteiligten Kindern niederschwellig zur Verfügung steht und Teilhabe fördert. Unser pädagogisches Programm beinhaltet Projektstage zu den Themen „Gesund sein“, „Entdecker*in sein“, „Team sein“ und „Digital sein“, um die Jugendlichen in verschiedenen Lebensbereichen zu unterstützen.

Wir laden Sie ein, Teil unserer Mission zu werden und gemeinsam mit uns die Zukunft unserer Jugend zu gestalten. Ihre Unterstützung macht den Unterschied!







Wir bauen Träumen ein Dach: Weil es um mehr als nur eine Herberge für Kinder und Jugendliche geht

Unsere Vision ist es, stets im Einklang mit den Bedürfnissen der Gesellschaft zu agieren. Daher stehen wir in kontinuierlichem Austausch mit unseren Besucher*innen, der Stadt und anderen sozialen Einrichtungen. In jüngster Zeit haben wir vermehrt Anfragen nach mehrtägigen Programmangeboten erhalten, die auch eine Übernachtungsmöglichkeit auf dem Hof beinhalten.

Aus diesem Grund planen wir den Bau einer Herberge für Kinder und Jugendliche auf unserem Grundstück. Diese neue Unterkunft wird nahtlos in die bestehende Infrastruktur von Gut Königsmühle integriert sein, einschließlich unserer pädagogischen Angebote und Freizeitmöglichkeiten.

Die Herberge ist für 80 bis 100 Personen konzipiert und wird sowohl barrierefrei als auch

inklusiv gestaltet sein, mit 16 rollstuhlgerechten Betten für eine vollständige Teilhabe.

Das Raumprogramm umfasst neben den Zimmern auch einen großzügigen Begegnungsraum und eine vollausgestattete Küche für die Verpflegung. Der Baubeginn ist für die zweite Jahreshälfte 2024 geplant.

Die bereits etablierten Angebote auf Gut Königsmühle erfreuen sich großer Beliebtheit, daher sind wir zuversichtlich, dass die neue Gruppenunterkunft unseren ganzheitlichen Ansatz weiter stärken wird. Die Verbindung unserer pädagogischen Programme mit einer Übernachtungsmöglichkeit wird einen langfristigen Lerneffekt und eine soziale Nachhaltigkeit für die Kinder fördern.

In Dortmund gibt es keine andere Gruppenübernachtungsstätte, die gleichzeitig ein eigenes pädagogisches Programm anbietet, um Chancengleichheit und Teilhabe zu fördern.

Hier geht es zum Video.

Bitte scannen!







**Übersicht
der Kosten**

**Was wir
planen...**



Unterstützen Sie den Bau unserer Herberge für Kinder und Jugendliche

Bildungseinrichtungen sind Hauptnutzer*innen der Gruppenunterkunft auf Gut Königsmühle. Sie haben die Möglichkeit ein umfassendes pädagogisches Programm vor Ort zu erleben.

Wir planen auch die Nutzung der Unterkunft während der Ferienzeit. Erste Ideen beinhalten Angebote für spezielle Gruppen, die über gemeinnützige Organisationen vermittelt werden. Dazu gehören Wohngruppen für Alleinerziehende, Jugend- oder Kinderwohngruppen, ambulante Gruppen wie Kinder psychisch kranker Eltern oder Familien mit Kindern mit besonderen Bedürfnissen sowie Vereine.



5 Millionen für eine intensivere pädagogische Betreuung und Chancengleichheit

Für den Bau unseres neuen Projekts haben wir Kosten in Höhe von etwa 5 Millionen Euro veranschlagt. Neben dem Eigenkapital der Stiftung sind wir auf die großzügige finanzielle Unterstützung von Förderorganisationen, Unternehmen und Privatpersonen angewiesen, um dieses ehrgeizige Vorhaben zu realisieren.

Wir freuen uns bereits über die Zusage des Aktion Mensch e.V., der als führende private Förderorganisation in Deutschland soziale Projekte für Menschen mit und ohne Beeinträchtigung unterstützt. Der Verein wird einen Anteil der Mehrkosten für Barrierefreiheit beim Bau unserer Herberge übernehmen.

Derzeit setzen wir alles daran, weitere Förderorganisationen und Stiftungen zu kontaktieren, um zusätzliche Mittel zu gewinnen. Wir nutzen unser gut gepflegtes Netzwerk und gehen aktiv auf Unternehmen und Privatpersonen zu, um unsere Pläne vorzustellen und sie für unser Vorhaben zu begeistern. Doch wir wollen nicht stehen bleiben: Wir möchten unser Fördernetzwerk erweitern und haben ein umfassendes Fundraising-Konzept erstellt, um unser Ziel zu erreichen.

Wir bauen mit Herz und Verstand, Hand in Hand

Geplante Räume im Überblick

Untergeschoss

Speisesaal

Für bis zu 198 Personen

Küche

Essensausgabe

Spülküche

Trocken- und Kühllager

Wasch- und Personalräume

Gruppenraum 1

47 m² großer Gemeinschaftsraum für
Gruppenaktivitäten

WCs

Insgesamt acht Toiletten mit Vorraum,
eins davon rollstuhlgerecht

Obergeschoss

12 Mehrbettzimmer

Bieten insgesamt 68 Betten mit Bädern,
10 der Zimmer haben eine Galerie und sind
mit 6 Betten ausgerichtet

8 Mehrbettzimmer

Insgesamt 32 Betten, 16 davon für Rollstuhl-
fahrer*innen geeignet

Gruppenräume 2 und 3

50 m² und 18 m² große Gemeinschaftsräume
für Gruppenaktivitäten

Aufzug

Rollstuhlgerecht für barrierefreien Zugang
zum OG



12 Mehrbettzimmer inklusive Bäder

Unsere bunten barrierefreien Mehrbettzimmer sind wie kleine Oasen der Gemeinschaft. Hier teilen unsere Gäst*innen nicht nur den Raum, sondern auch Geschichten, Lachen und Erinnerungen. Es ist der perfekte Ort für Abenteuer*innen, die gerne neue Freundschaften schließen und sich austauschen möchten.

- Barrierefrei
- Jedes Zimmer mit Badezimmer ausgestattet

**Bau- und
Konstruktionskosten
pro Zimmer, inkl. Bad:
ca. 30.000 €**

8 Mehrbettzimmer mit rollstuhlgerechten Betten inklusive Bäder

Diese besonderen Zimmer sind nicht nur für Gäst*innen mit Mobilitätseinschränkungen gedacht, sondern auch für die gemeinsame Freude und den Komfort aller. Diese Zimmer sind eine Einladung, Barrieren zu überwinden und sich gegenseitig zu unterstützen. In jedem dieser Zimmer werden 2 Betten jeweils rollstuhlgerecht gebaut.

- Rollstuhlgerecht und barrierefrei
- Jeweils zwei Zimmer mit einem gemeinsamen Badezimmer ausgestattet

**Bau- und
Konstruktionskosten
pro Zimmer, inkl. Bad:
ca. 32.000 €**

Gruppenraum 1, 2 und 3

In diesen lebendigen Räumen pulsiert die Energie der Gemeinschaft. Hier werden Ideen geboren, Freundschaften geschmiedet und Träume verwirklicht.

Es sind die Orte, an denen wir zusammenkommen, um zu feiern, zu lernen und uns gegenseitig zu inspirieren. Willkommen in den Herzen unserer Herberge für Kinder und Jugendliche!

Bau- und Konstruktionskosten:

Gruppenraum 1: ca. 45.000 €

Gruppenraum 2: ca. 45.000 €

Gruppenraum 3: ca. 25.000 €



Aufzug

Der Aufzug ist mehr als nur eine praktische Einrichtung. Er ist ein Symbol der Zugänglichkeit und Inklusion. Mit jedem Knopfdruck schaffen wir eine Welt, in der jeder willkommen ist und sich frei bewegen kann, unabhängig von Fähigkeiten oder Einschränkungen.

**Bau- und
Konstruktionskosten:
ca. 60.000 €**







Küche und Speisesaal

Hier treffen sich unsere kleinen Gäst*innen, um gemeinsam zu essen und zu plaudern. Der köstliche Duft von hausgemachten Mahlzeiten füllt die Luft, während in der geräumigen Küche kreative Leckereien mit Zutaten aus unserer Region zubereitet werden.

**Bau- und
Konstruktionskosten:
ca. 330.000 €**

Zudem nutzen wir Gemüse von der auf dem Gut ansässigen Demeter-Gärtnerei. In diesen Räumen entsteht nicht nur Essen, sondern auch Gemeinschaft und Freundschaft.

**Küchenausstattung:
ca. 250.000 €**

Allgemeine Informationen zum Bau



**Süd-
ansicht**





Wir denken nicht nur pädagogisch nachhaltig

Unsere Baumaßnahmen für die Herberge auf Gut Königsmühle entsprechen selbstredend höchsten Nachhaltigkeitsstandards. Wir legen großen Wert darauf, dass unser Bauvorhaben nicht nur den aktuellen Bedürfnissen entspricht, sondern auch das ökologische Ausmaß mitbedenkt.

Um unseren ökologischen Fußabdruck zu minimieren, setzen wir auf erneuerbare Energiequellen. Daher werden wir die Herberge mit Photovoltaik-Anlagen ausstatten, um Sonnenenergie effizient zu nutzen. Zusätzlich wird eine Wärmepumpe installiert, die es uns ermöglicht, die Umweltwärme effektiv zu nutzen und einen Beitrag zur Reduzierung der CO₂-Emissionen zu leisten.

Ein weiterer wichtiger Aspekt unserer nachhaltigen Baumaßnahmen ist die Integration eines Gründachs. Diese grünen Dächer bieten nicht nur eine attraktive Umgebung für Pflanzen und Tiere, sondern tragen auch zur Verbesserung des Mikroklimas bei, zur Reduzierung von Hitzeinseln in urbanen Gebieten und zur Regenwasserrückhaltung.

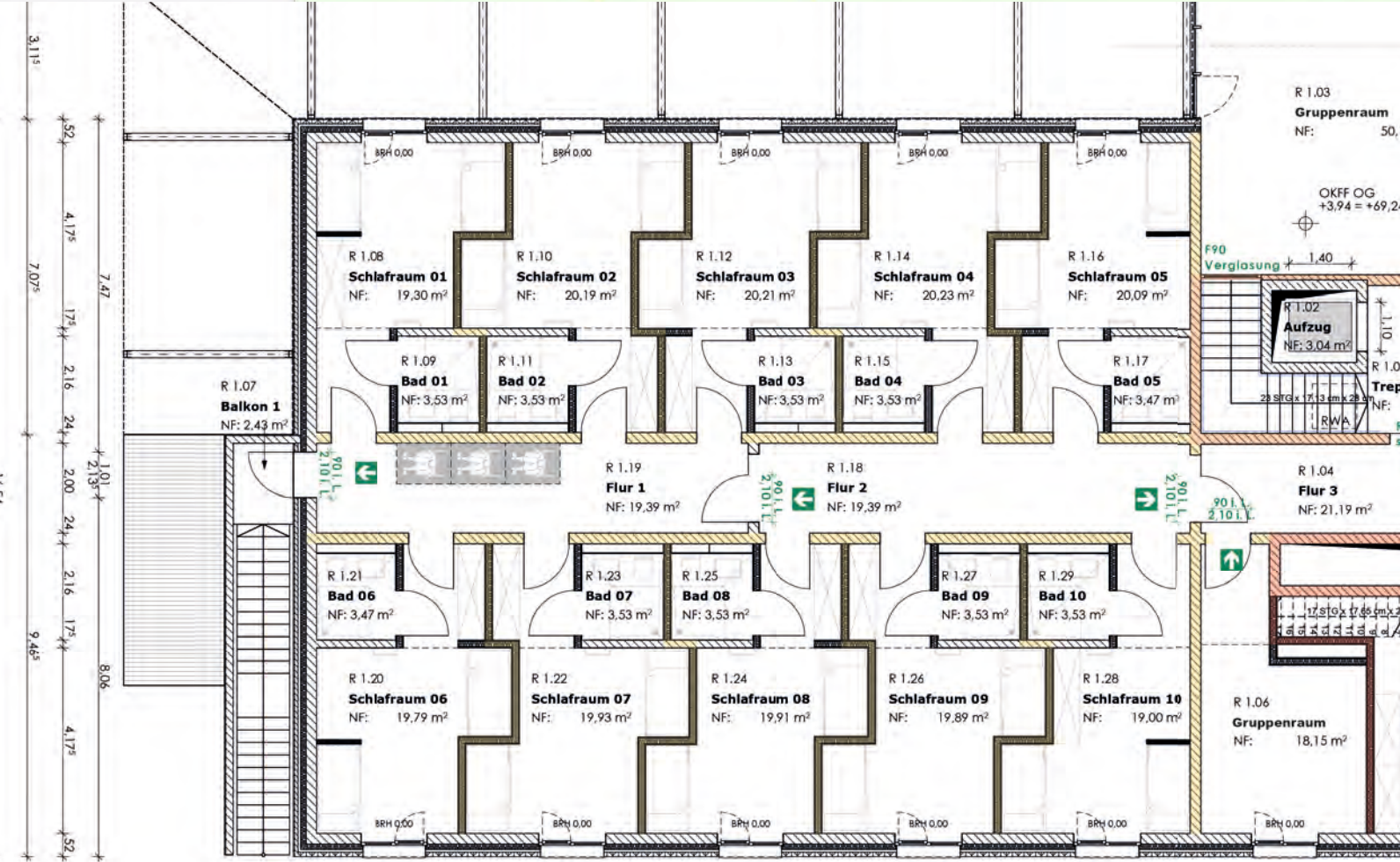
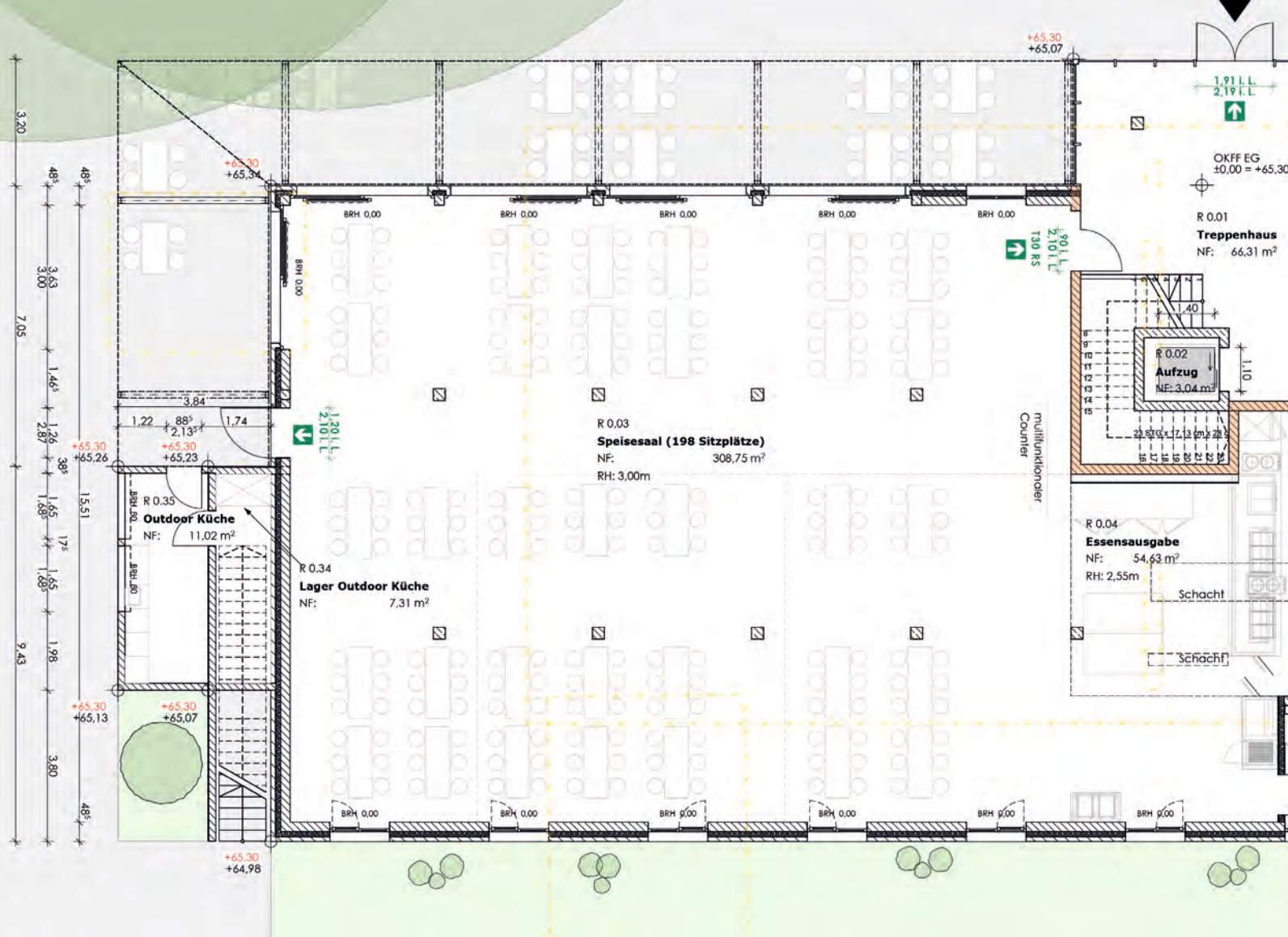
Wir sind fest davon überzeugt, dass durch die Umsetzung dieser nachhaltigen Maßnahmen nicht nur die Umwelt geschützt wird. Damit schaffen wir auch weiterhin ein gesundes und nachhaltiges Lebensumfeld für zukünftige Generationen auf dem Gut Königsmühle.

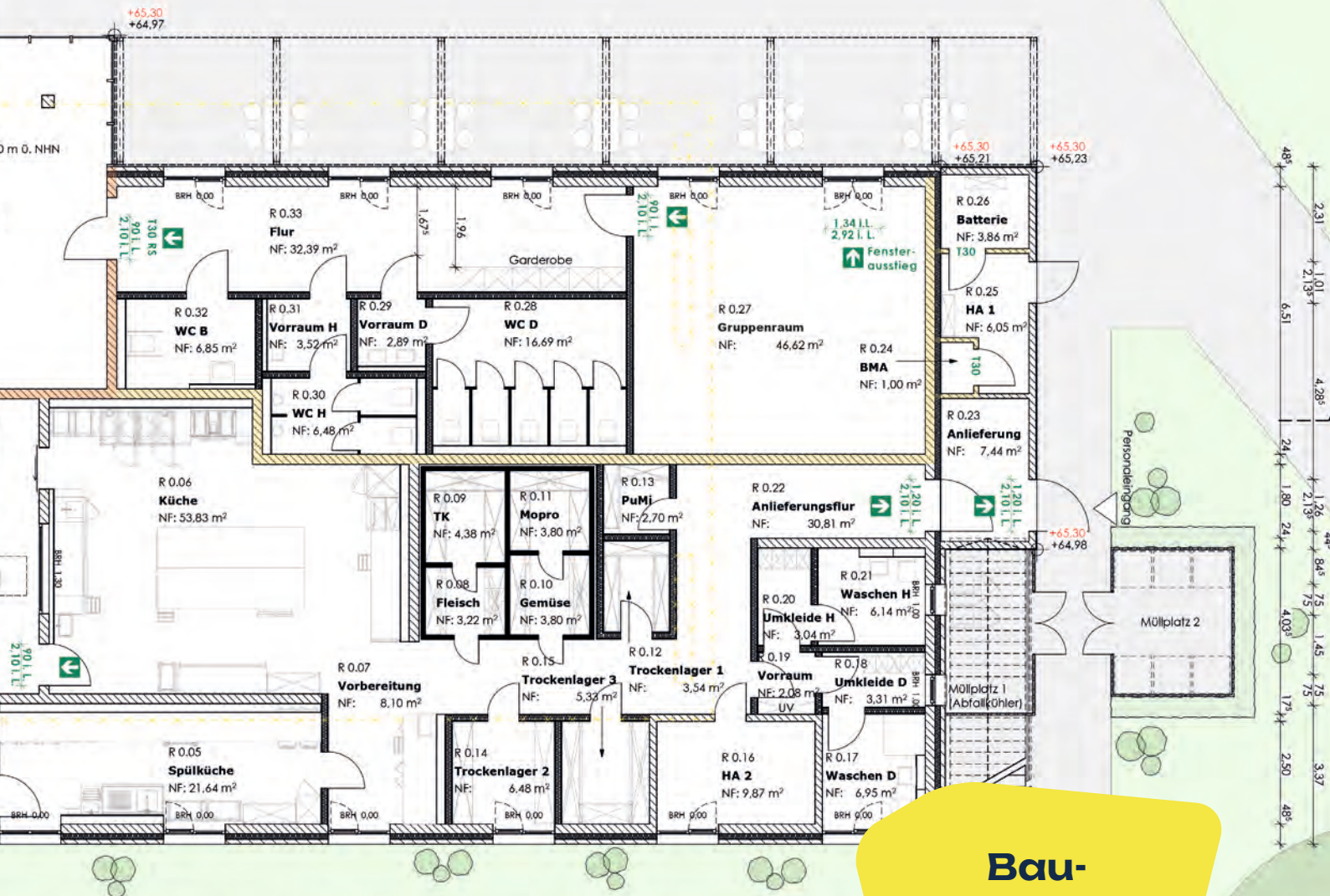
**West-
ansicht**



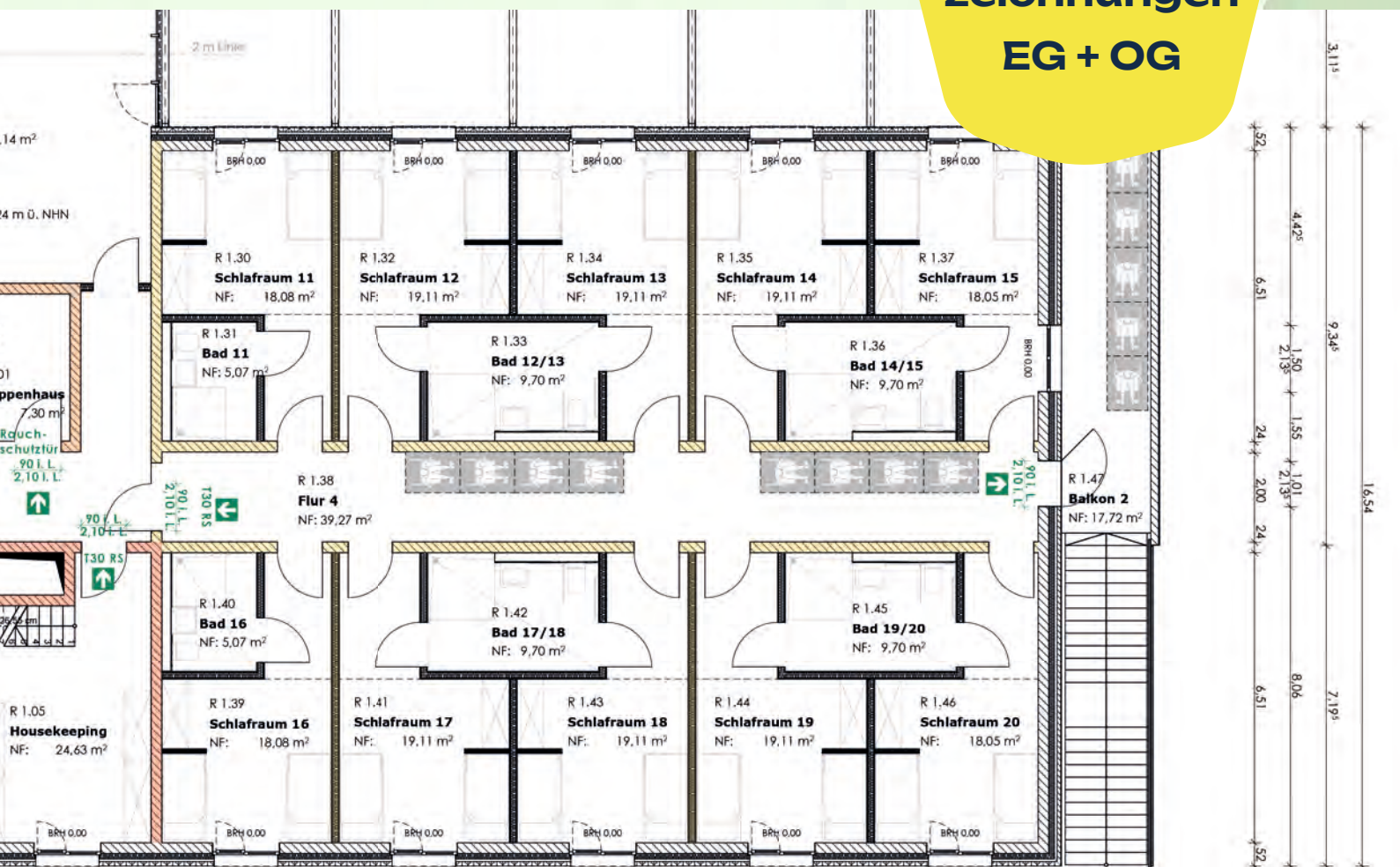
**Nord-
ansicht**







**Bau-
zeichnungen
EG + OG**



Gemeinsam erreichen wir mehr

Jetzt
spenden



Helfen Sie mit

Wir stehen kurz davor, unsere Vision einer neuen Herberge für Kinder und Jugendliche auf Gut Königsmühle Wirklichkeit werden zu lassen. Doch dafür brauchen wir dringend Ihre Unterstützung. Ihre Spende hilft – so hoch sie auch sein mag.

So können Sie unterstützen:

1. Allgemeine Spende:

Wenn Sie eine allgemeine Spende tätigen möchten, die dort verwendet wird, wo sie am dringendsten benötigt wird, ist das jederzeit gerne möglich. Jeder Beitrag trägt dazu bei, dieses Projekt voranzutreiben.

2. Spenden Sie für ein Bett:

Wir benötigen 100 Betten für unsere Herberge – 16 davon für Rollstuhlfahrer*innen. Mit 5.000 Euro können Sie ein Bett spenden.

3. Quadratmeterspende:

Mit einer Spende von 2.500 Euro helfen Sie mit, einen Quadratmeter unserer Herberge zu finanzieren.

4. Patenschaft für einen der geplanten Räume:

Spenden Sie beispielsweise für den Speisesaal und die Küche, eines der Mehrbettzimmer, eines der rollstuhlgerechten Mehrbettzimmer, einen der Gruppenräume oder den Aufzug.

5. Teilen Sie unsere Botschaft:

Verbreiten Sie die Nachricht über dieses wichtige Projekt in Ihrem Netzwerk. Je mehr Menschen davon erfahren, desto größer ist die Chance, dass wir unser Ziel erreichen können.

Für weitere Informationen zum Spenden und zur Unterstützung des Projekts kontaktieren Sie uns jederzeit gerne unter:

Stiftung

**help
and
hope**

Weil Kinder unsere Zukunft sind

help and hope Stiftung

Ellinghauser Str. 309

44359 Dortmund

T: +49 (0) 231 / 93 69 83-10



GOLD Förderer



SILBER Förderer



BRONZE Förderer



Wir bedanken uns bei allen, die den Neubau unterstützen und in intensivere pädagogische Angebote für eine gemeinsame chancengerechte Zukunft investieren.



**gemeinsam
stark.**

Stiftung



Weil Kinder unsere Zukunft sind

help and hope Stiftung

Ellinghauser Str. 309
44359 Dortmund

T: +49 (0) 231 / 93 69 83-10
info@helpandhope-stiftung.com
helpandhope-stiftung.com



Unsere Spendenkonten



Einfach den QR-Code
scannen und direkt
spenden.

IBAN: DE63 4405 0199 0001 1110 00
BIC: DORTDE33XXX
Sparkasse Dortmund

Wir sind Mitglied:



Bundesverband
Deutscher
Stiftungen



Diese Broschüre ist zu 100% mit
Ökostrom produziert. Mit freundlicher
Unterstützung von SCHOLZ DRUCK

Mit freundlicher Unterstützung von
Schwarz+Matt®



**KÖNIGS
MÜHLE**

help and hope Projekt

Stand 07/2024